

# UI Artist



**FREDERIC GIDE**  
VISUALS FOR VIDEO GAMES

<https://fredericgide.wordpress.com/>

[frederic.gide@gmail.com](mailto:frederic.gide@gmail.com)

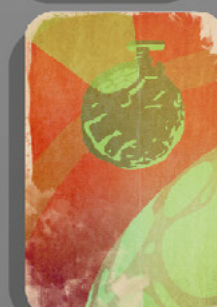
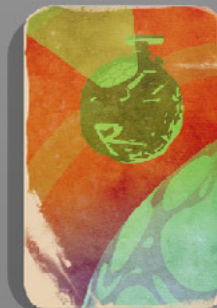
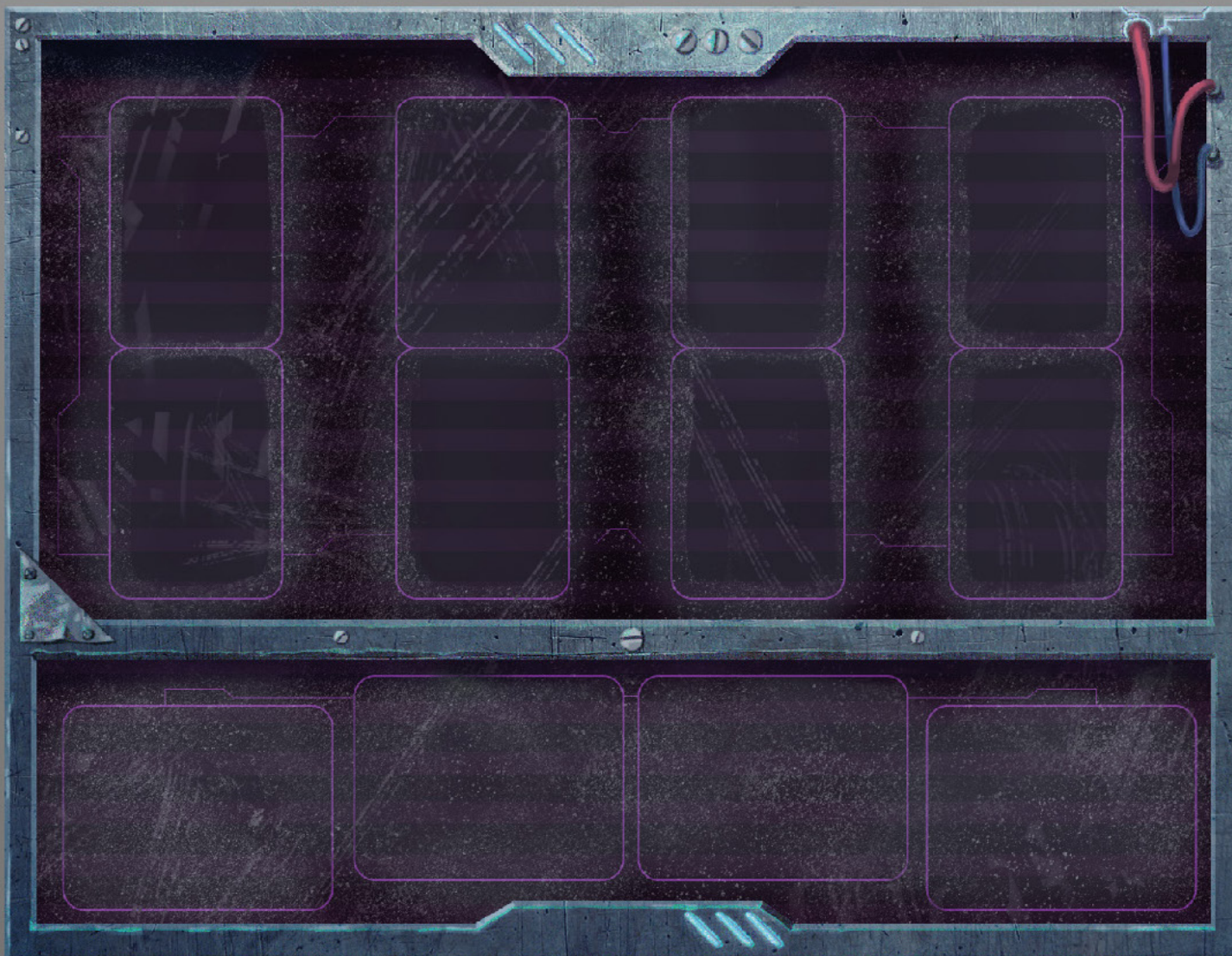
# User Interface :

## VR Experience

presented in the  
Siggraph convention (Vancouver)







# User Interfaces :

Digital learning contents  
for corporate purposes

## Chapitre 1

SE POSITIONNER COMME  
ENCADRANT



20 minutes



Contient des éléments Audio



Contient des sous-titres

# Sommaire

✓ Introduction

1. Identifier les 4 fonctions de l'encadrant

2. Comprendre votre environnement

3. Bien gérer votre rôle d'interface

4. Réussir votre prise de poste

Conclusion

*Cliquez sur le premier chapitre «identifier les 4 fonctions de l'encadrant» pour démarrer.*

## LES QUATRES FONCTIONS D'UN ENCADRANT

Fonction technique

Fonction de gestionnaire

Fonction d'animateur

Fonction de communicant

### Activités:

- Définitions objectifs
- Planification
- Suivi et contrôle du travail de votre équipe
- Création et analyse d'indicateurs
- Résolution des dysfonctionnements

### Questions à se poser:

- De quelle façon cette action correspond-elle aux orientations décidées par votre tutelle?
- En quoi est-elle utile pour la qualité de vos services ?
- De quelle façon cette action correspond-elle aux orientations décidées par votre tutelle?

*Cliquez sur chaque fonction pour en savoir plus*

## OBJECTIFS PÉDAGOGIQUES



Décrire le contexte actuel et les enjeux s'y rapportant

Identifier les différents types de données



Citer les nouveautés de la loi RGPD, reconnaître ses acteurs et ses droits

Traduire les impacts de la loi RGPD sur EDF en général





1. LE CONTEXTE

2. LES DIFFÉRENTS TYPES DE DONNÉES

3. LE RGPD EN QUESTION

4. L'IMPACT SUR LES PROCESS INTERNES

5. L'EVOLUTION POUR LES PERSONNES



# Activité.

## Vrai ou Faux?

- 1 On peut avoir plusieurs T0 afin d'introduire de nouveaux développements fonctionnels.
- 2 Le plus grand nombre de changements ont lieu à la phase T-1 avant le lancement du développement.
- 3 La phase T1 sert à stabiliser les réponses aux besoins.
- 4 Le Business Model Canvas est introduit en phase T2 de déploiement.

Vrai	Faux
<input type="checkbox"/>	<input type="checkbox"/>
<input type="checkbox"/>	<input type="checkbox"/>
<input type="checkbox"/>	<input type="checkbox"/>
<input type="checkbox"/>	<input type="checkbox"/>

Valider

## SELON VOUS QUELLES PERSONNES ET / OU ENTITÉS PEUVENT FAIRE L'OBJET DE POURSUITES PÉNALES :



*Sélectionnez la ou les bonne(s) réponse(s) puis cliquez sur «Valider».*

- A . Le collègue présent
- B. Le collègue en pause
- C. L'entreprise prestataire
- D. L'entreprise utilisatrice

**VALIDER**



I.



Réforme Macron



## I. Réforme Macron



### Élections professionnelles/mixité : l'employeur devra organiser de nouvelles élections.

- La dérogation aux règles de droit commun en matière d'élections partielles est censurée pour cause d'"**atteinte manifestement disproportionnée au principe de participation des travailleurs**".
- La règle dispensait l'employeur d'organiser des élections lorsque les vacances résultent de l'annulation de l'élection de membres du CE/CSE en raison de la méconnaissance des règles tendant à une **représentation équilibrée des femmes et des hommes**.





## Les années **60**

### Régime d'heures creuses / pleines :

- Lorem ipsum dolor sit amet, consectetur

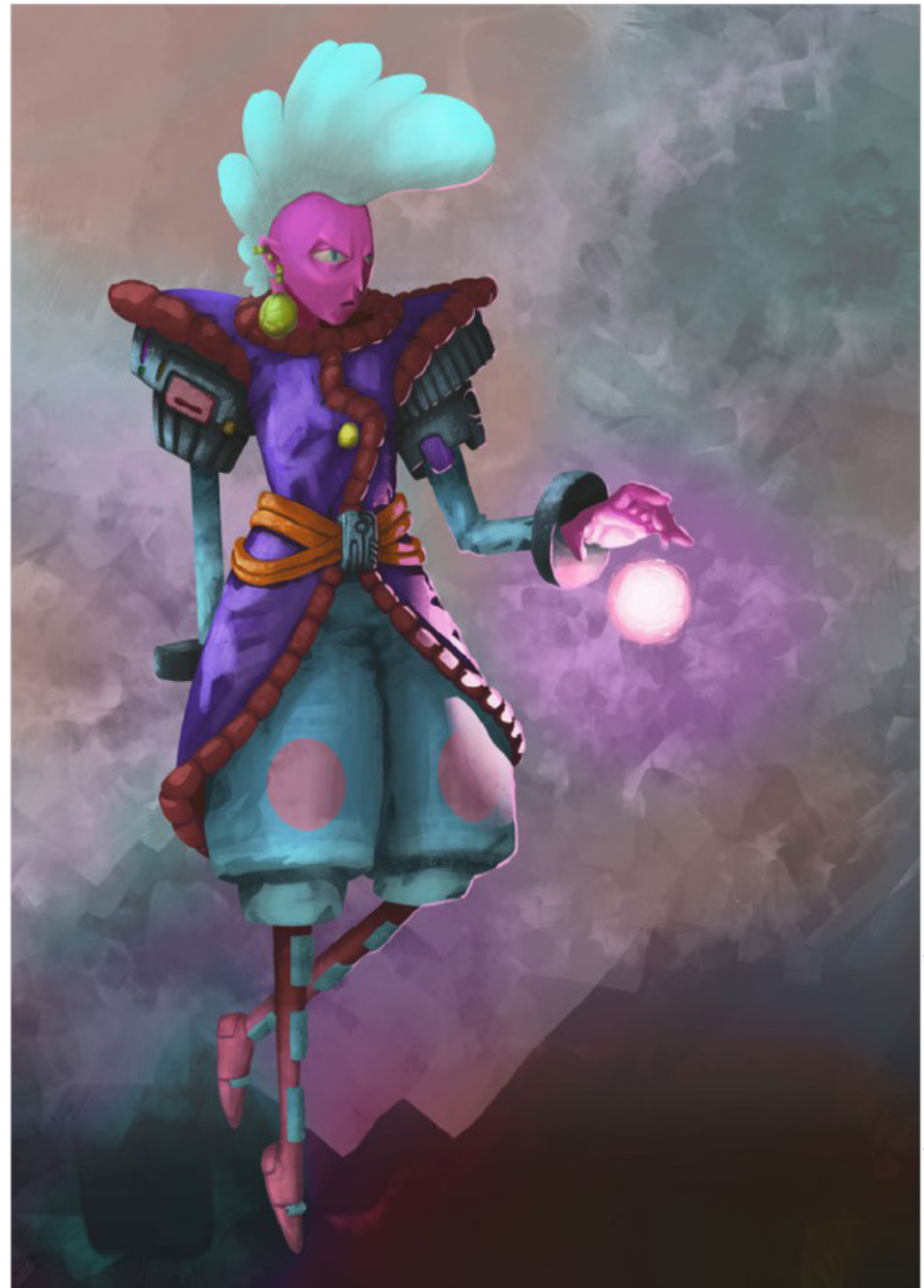
- Lorem ipsum dolor sit amet, consectetur adipiscing elit, sed do eiusmod tempor



# Mobile Game (Walkr, Fourdesire)



# Character design



\*Against:  
Kaioshin  
-Dragonball  
Z-

\*Left:  
Kaneda  
-Akira-





# Texturing



# SHANGO

RYTHMIC INVASION



Personal game project (prototype)

